



Project funded by  
EUROPEAN UNION



Common borders. Common solutions.

# გააზერადე სიცოცხდე მდინარეში





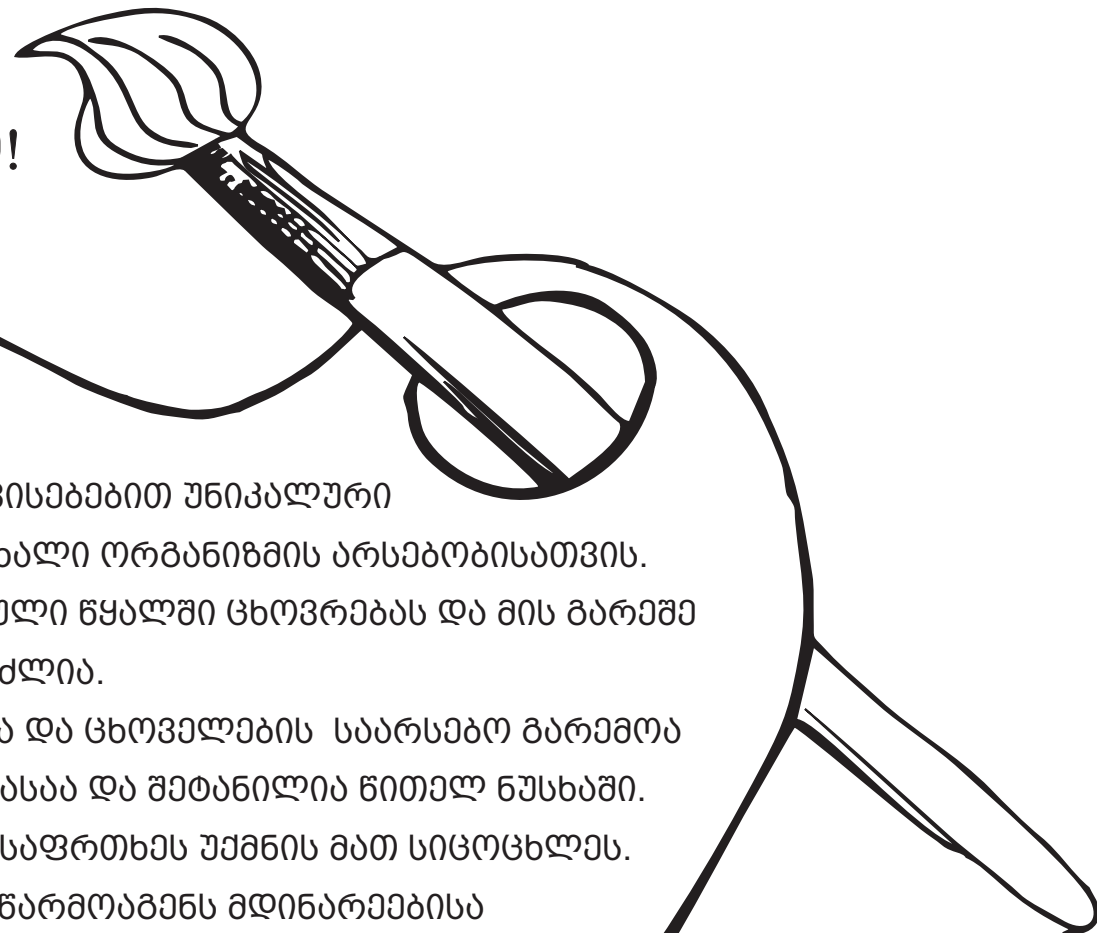
The editor of the material: Imereti Scientists' Union SPECTRI  
Phone: +995 431248057  
E-mail: [spectri@gmail.com](mailto:spectri@gmail.com)  
Website: [www.wmp.ge](http://www.wmp.ge)

Joint Operational Programme Black Sea Basin 2014-2020  
Imereti Scientists' Union SPECTRI  
2020

Joint Operational Programme Black Sea Basin 2014-2020 is co-financed by the European Union through the European Neighbourhood Instrument and by the participating countries: Armenia, Bulgaria, Georgia, Greece, Republic of Moldova, Romania, Turkey and Ukraine

This publication has been produced with the financial assistance of the European Union. The contents of this publication are the sole responsibility of the Imereti Scientists' Union SPECTRI and can in no way be taken to reflect the views of the European Union.

# ჩვენო პატარა მეგობრებო!



ერთად ვიმოგზაუროთ მდინარეებისა  
და ზღვების საოცარ სამყაროში!

წყალი თავისი ბუნებით და თვისებებით უნიკალური  
ნივთიერებაა. ის აუცილებელია ყველა ცოცხალი ორგანიზმის არსებობისათვის.  
მრავალი მცენარე და ცხოველი კარგადაა შეგუებული წყალში ცხოვრებას და მის გარეშე  
არსებობა არ შეუძლია.

მდინარეები და ზღვები იშვიათი მცენარეებისა და ცხოველების საარსებო გარემოა  
აგრეთვე. გოგირითი მათგანი გადაშენების პირასაა და შეთანხმებულია წითელ ნუსხაში.  
სამწუხაროდ, დაბინძურებული წყლის გარემო საფრთხეს უქმნის მათ სიცოცხლეს.

განსაკუთრებით კი დიდ საშიშროებას წარმოაგენს მდინარეებისა  
და ზღვების ნარჩენებით დაბინძურება.

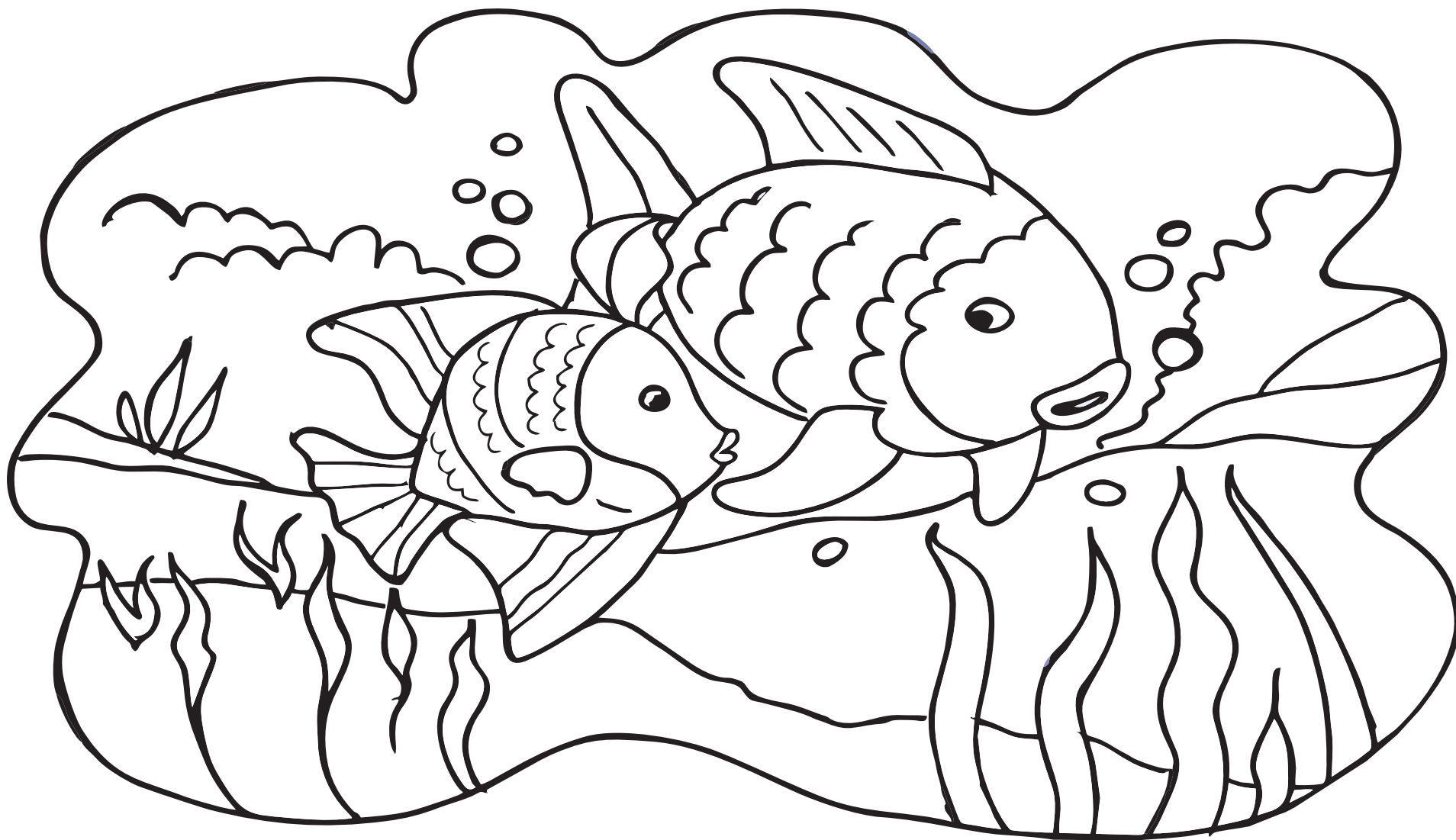
შეიყვარეთ წყლის ბინადრები, შეისწავლეთ მათი ცხოვრების წილი და  
გავრცელების არეალი! მოდით, ერთად ვიზრუნოთ მათზე!

**არ დავაბინძუროთ გარემო  
ნარჩენებით!**

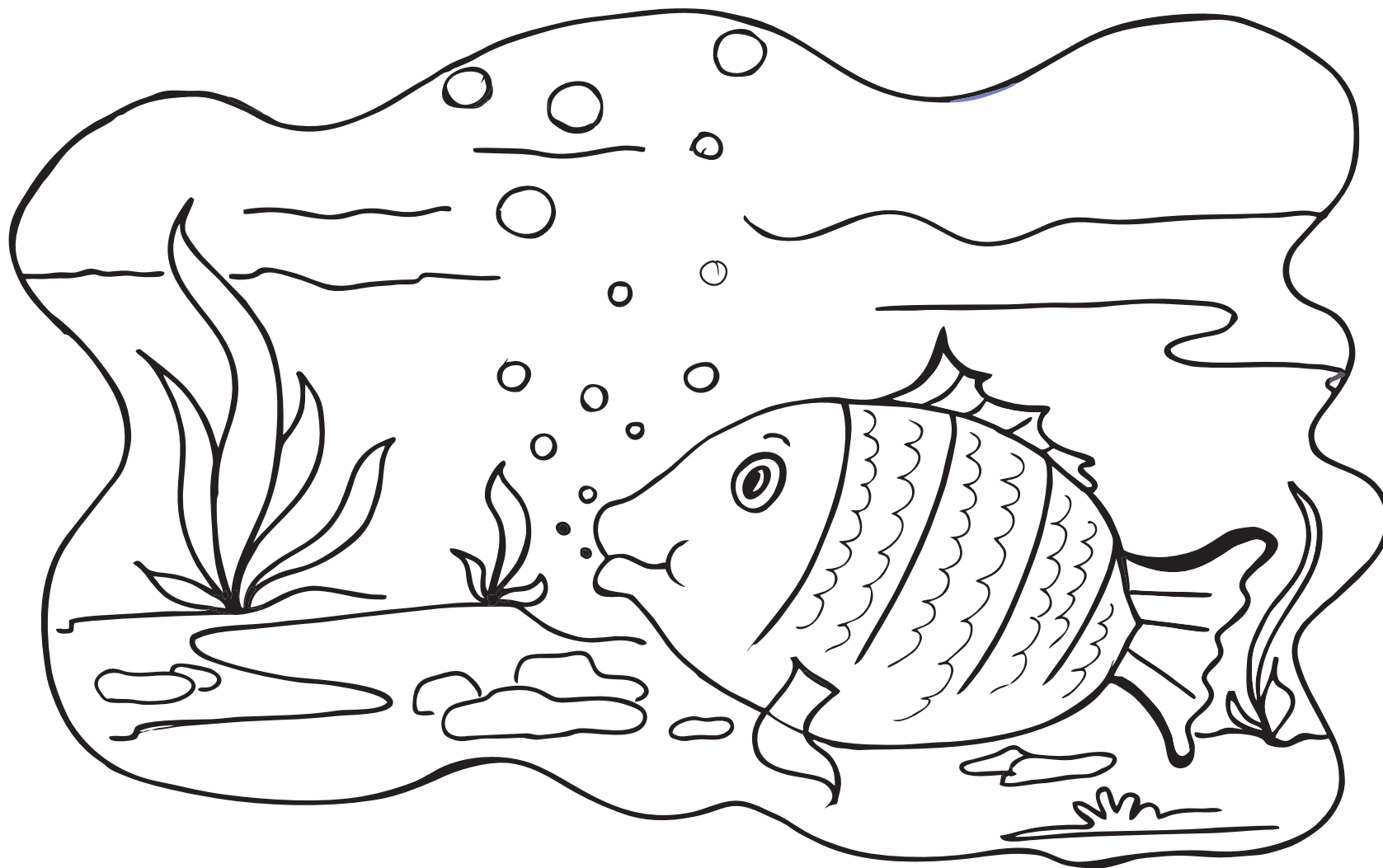
*გააფერადეთ მდინარეებისა და ზღვების ბინადრები ისეთი ფერებით, როგორც წარმოგიდგენიათ ისინი ბუნებაში.*



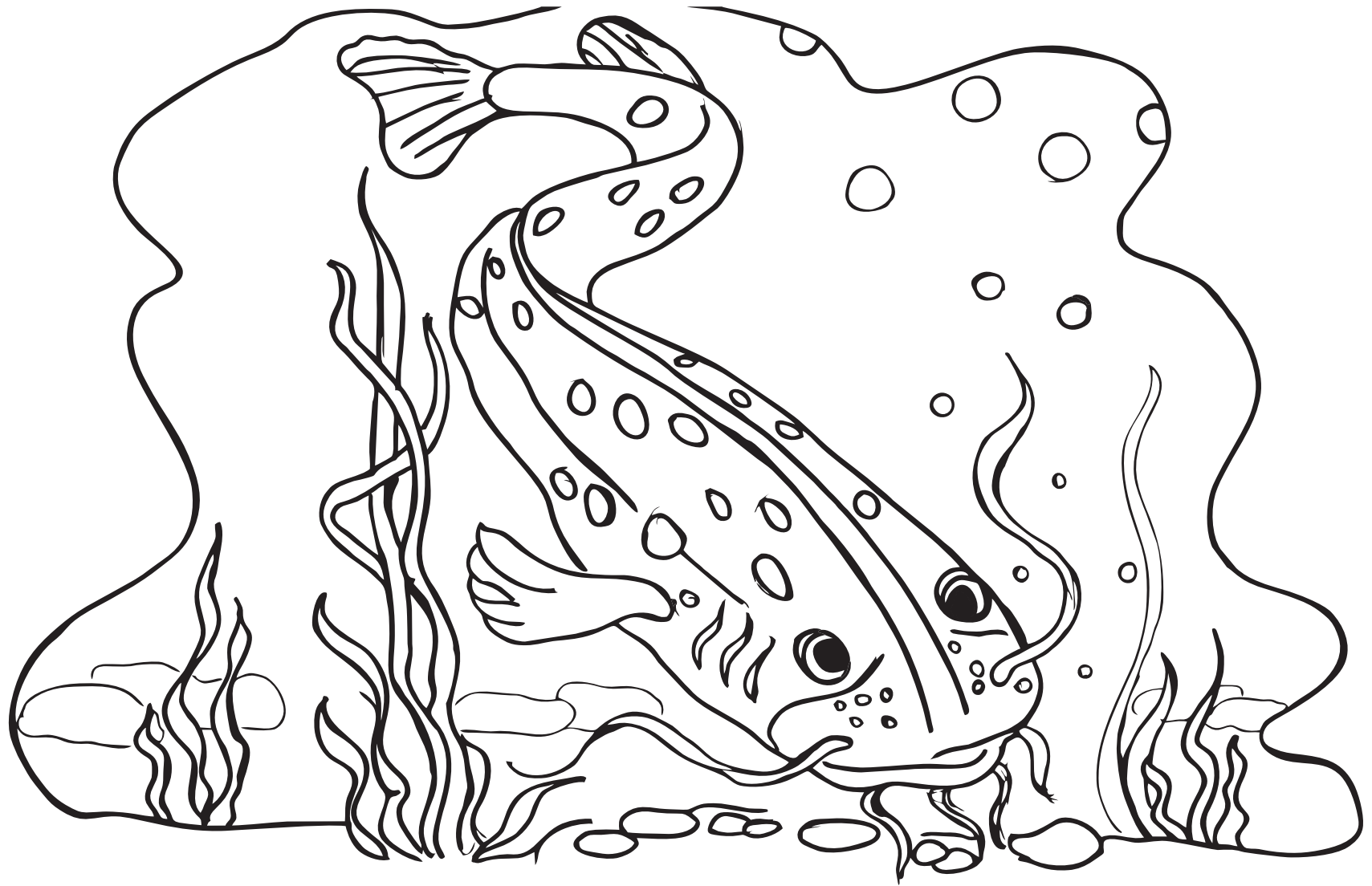
სუფთა მდინარეში სიცოცხლე ჩემს



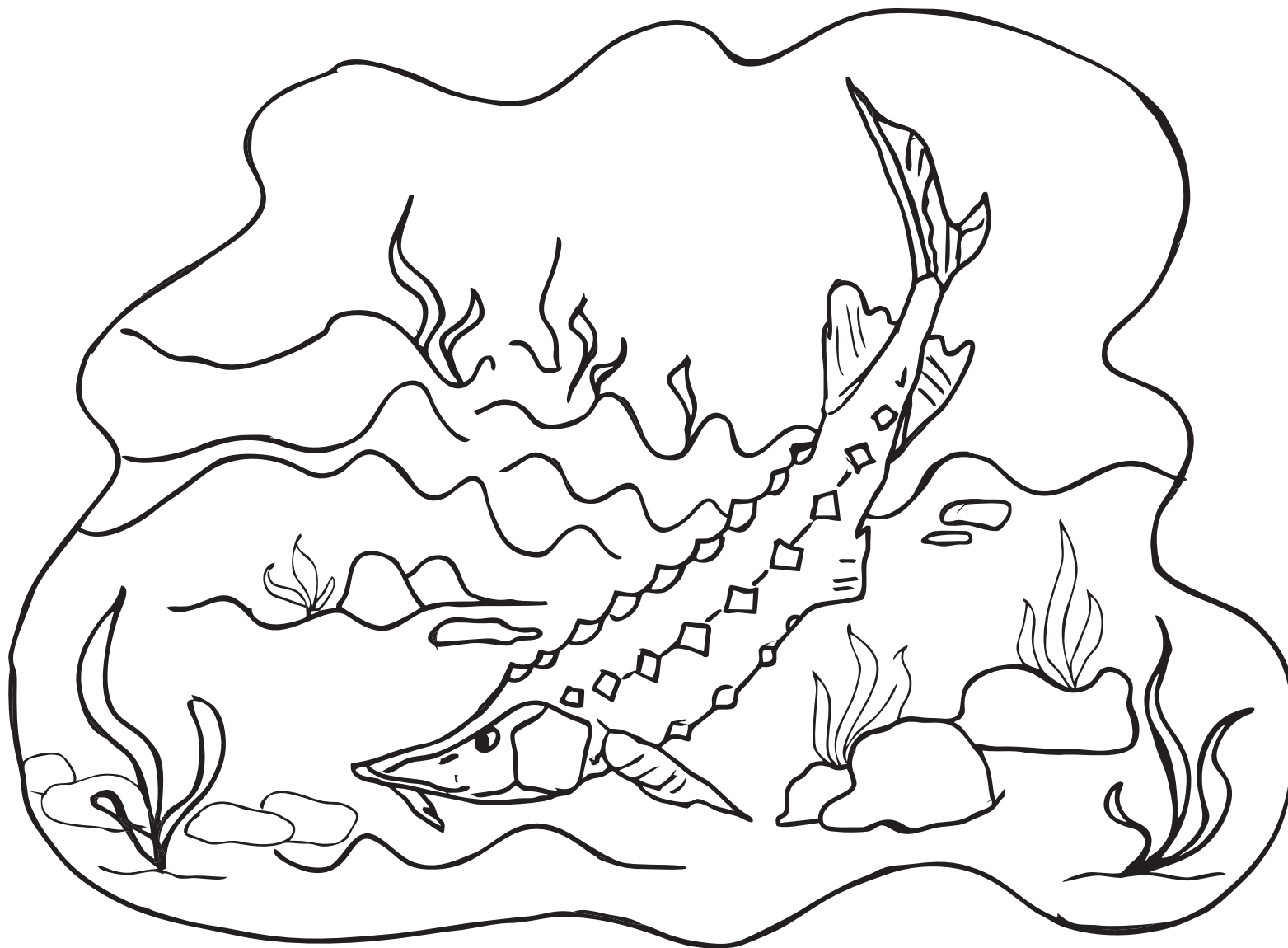
ისე როგორც ადამიანებს, სიცოცხლისთვის თევზებსაც  
ჟანგბადი მსაჭირდება!



შავი ზღვის აუზის მდინარეებში ლოქოც ბინადრობს!

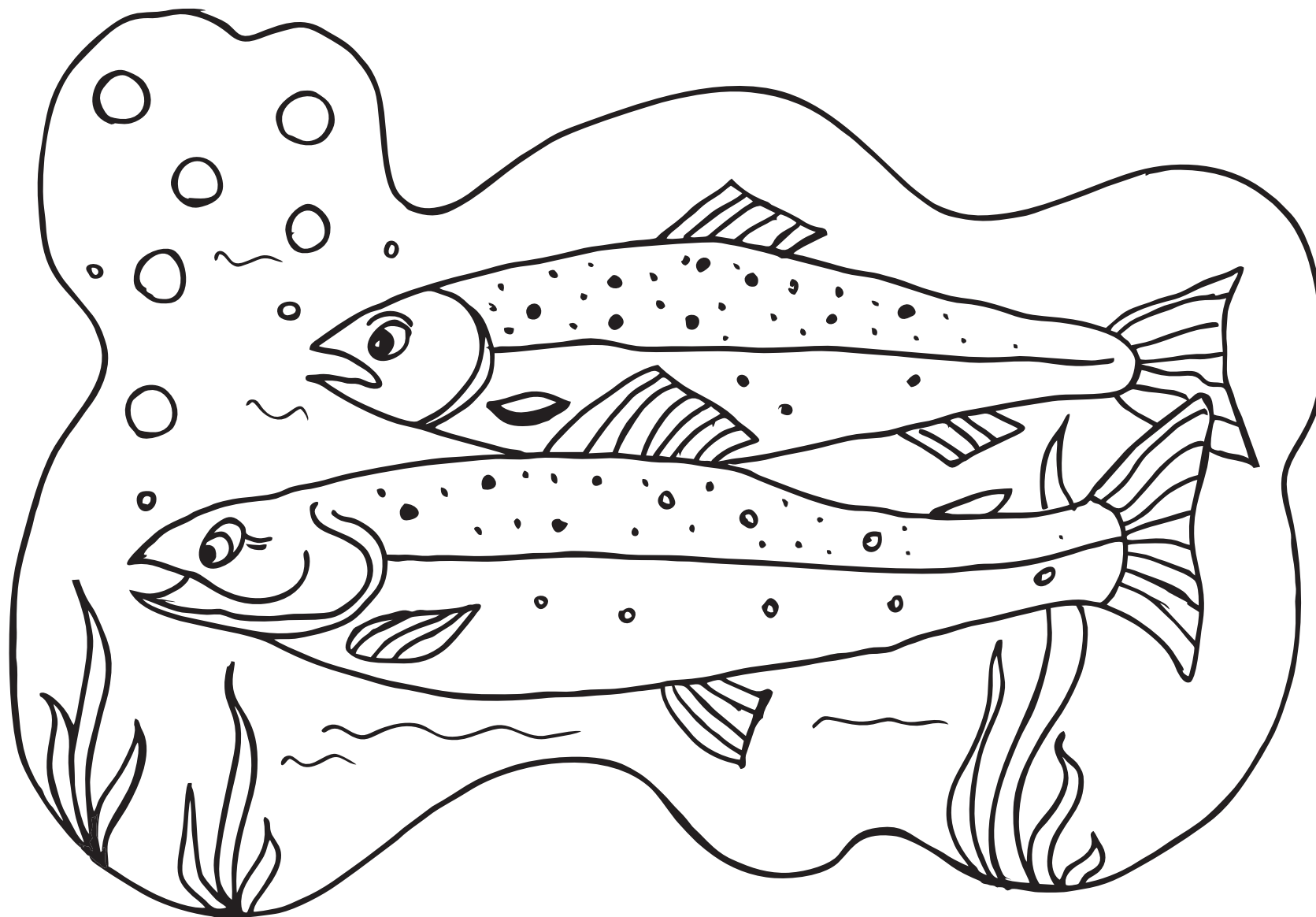


ზღვის ბინადარი ზუთხი გასამრავლებლად მდინარეში უშვოდა!

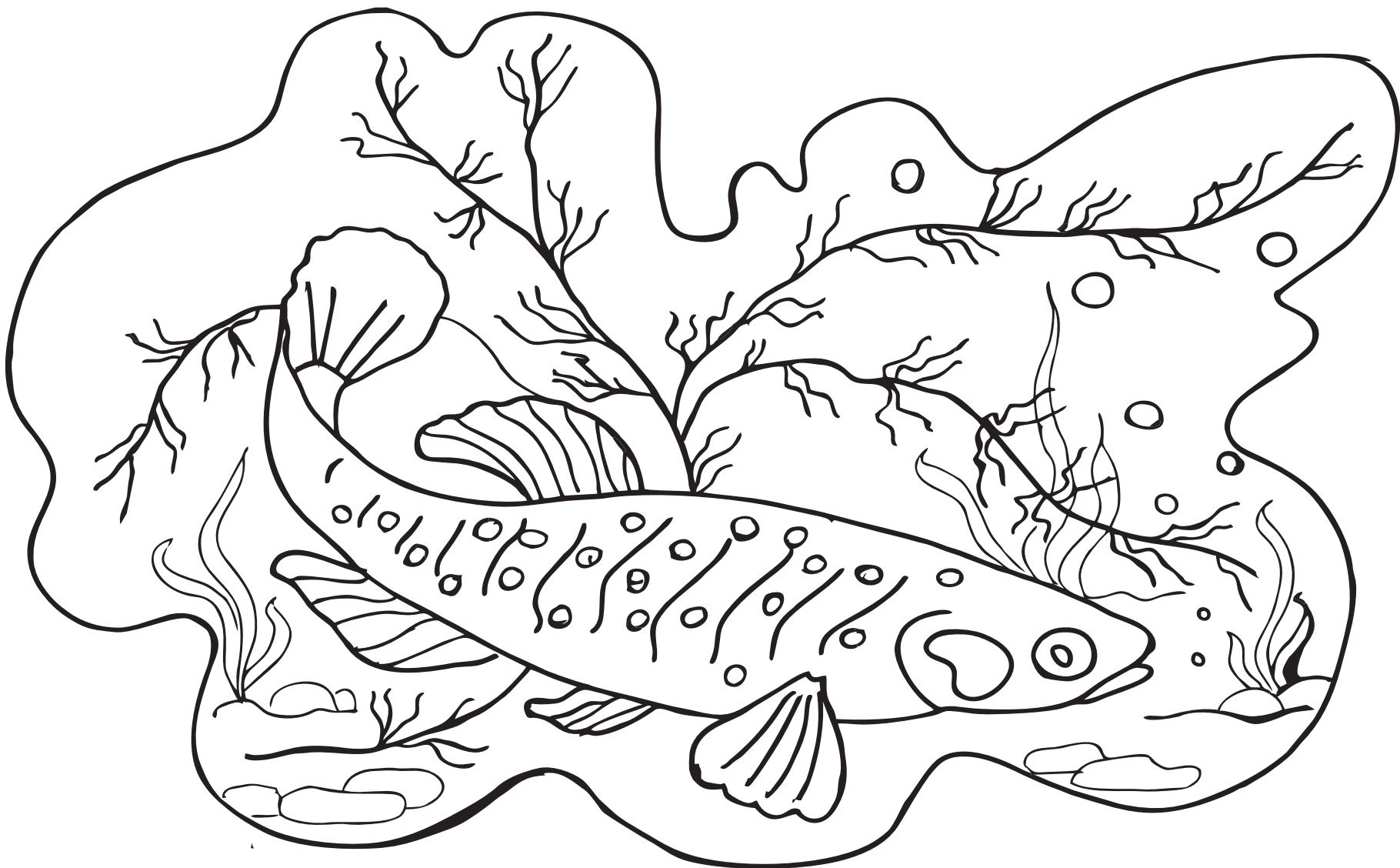




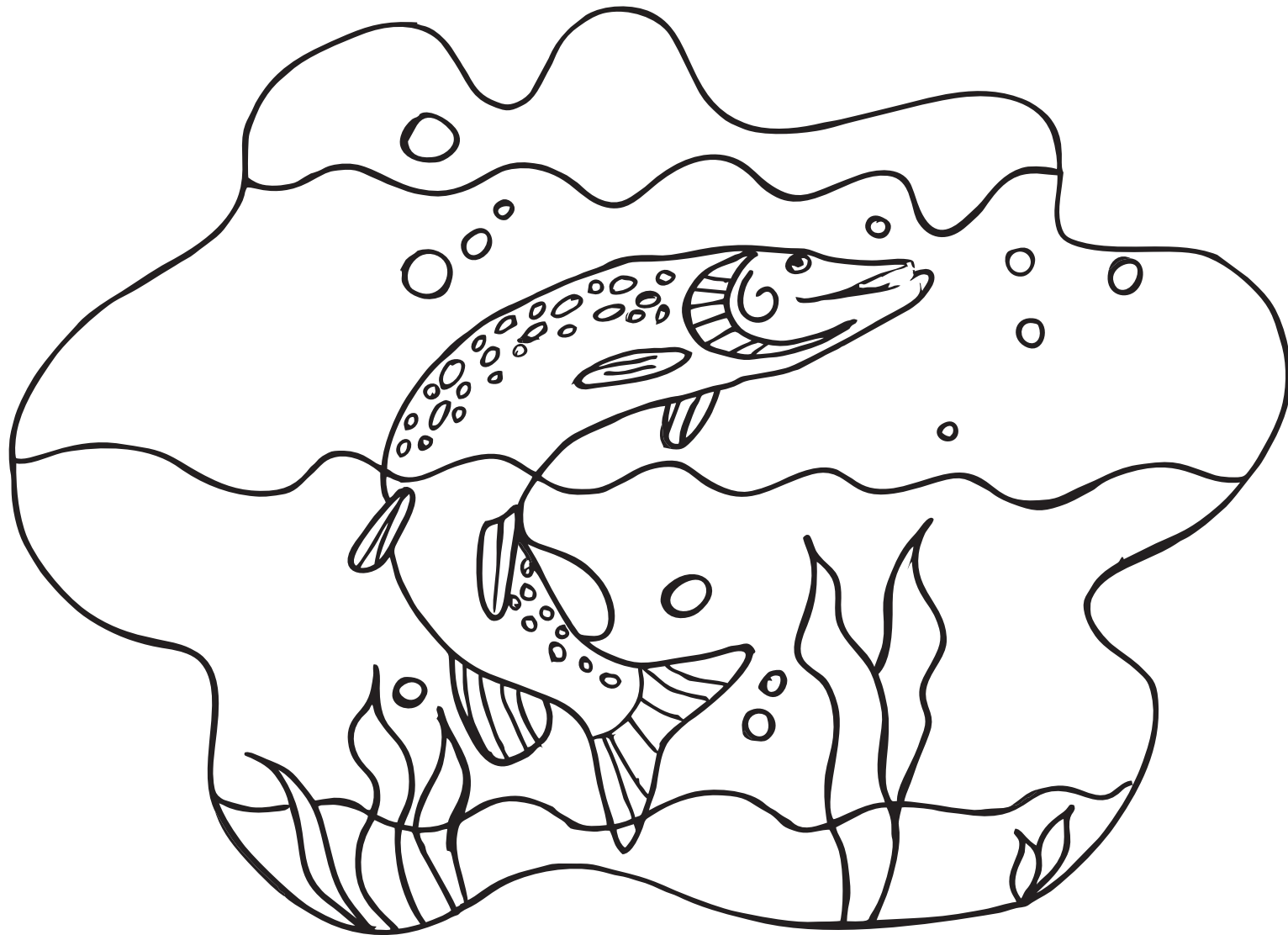
კალმასი ცივი წყლის მოყვარულია!



წყლის დაბინძურება საფრთხემს უქმნის წყლის ბინადრების სიცოცხლეს!

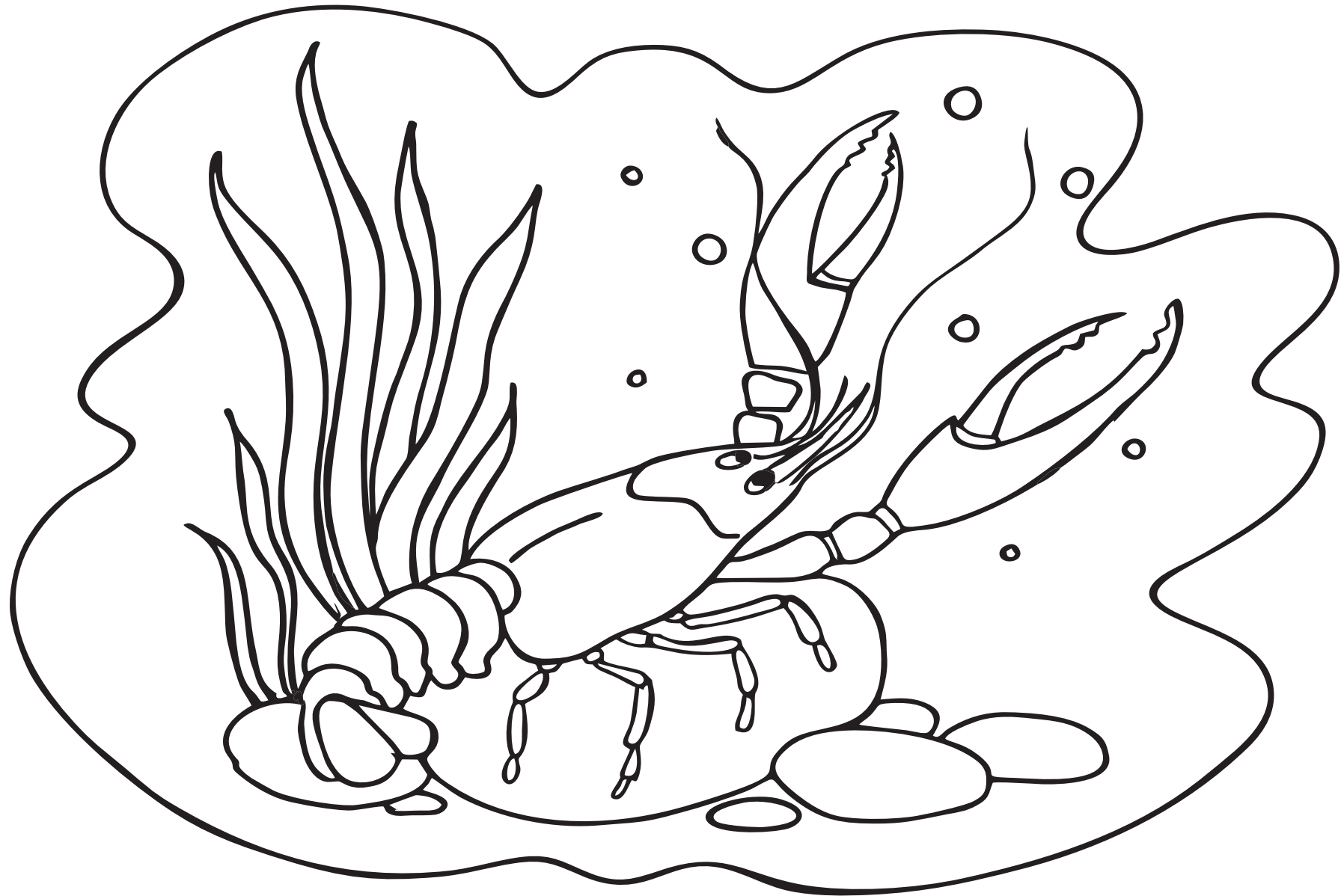


გავუფრთხილდეთ მდინარეების სისუფთავებს!

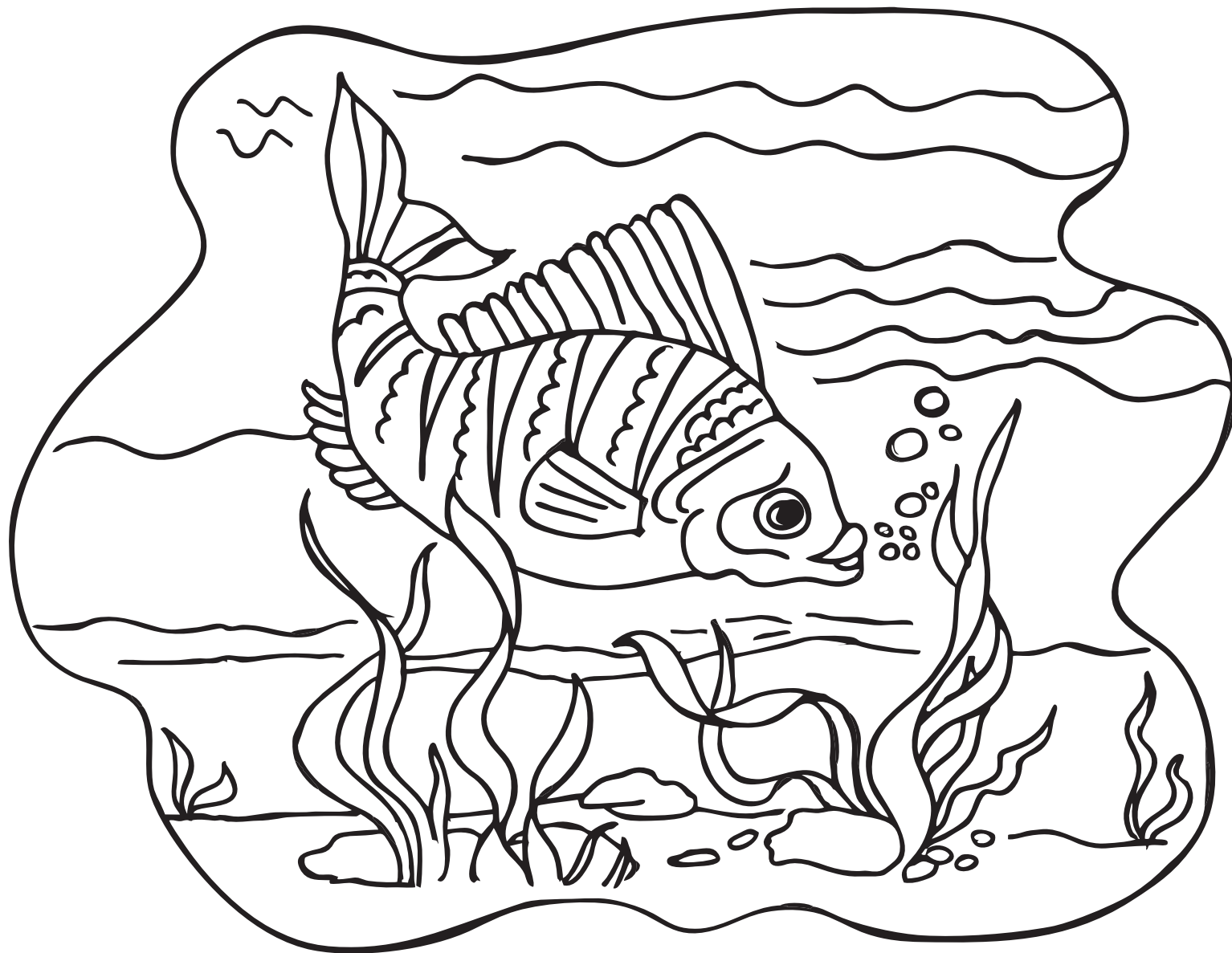


სუფთა მდინარეებში კიბოსნაირების ბინადრობენ!

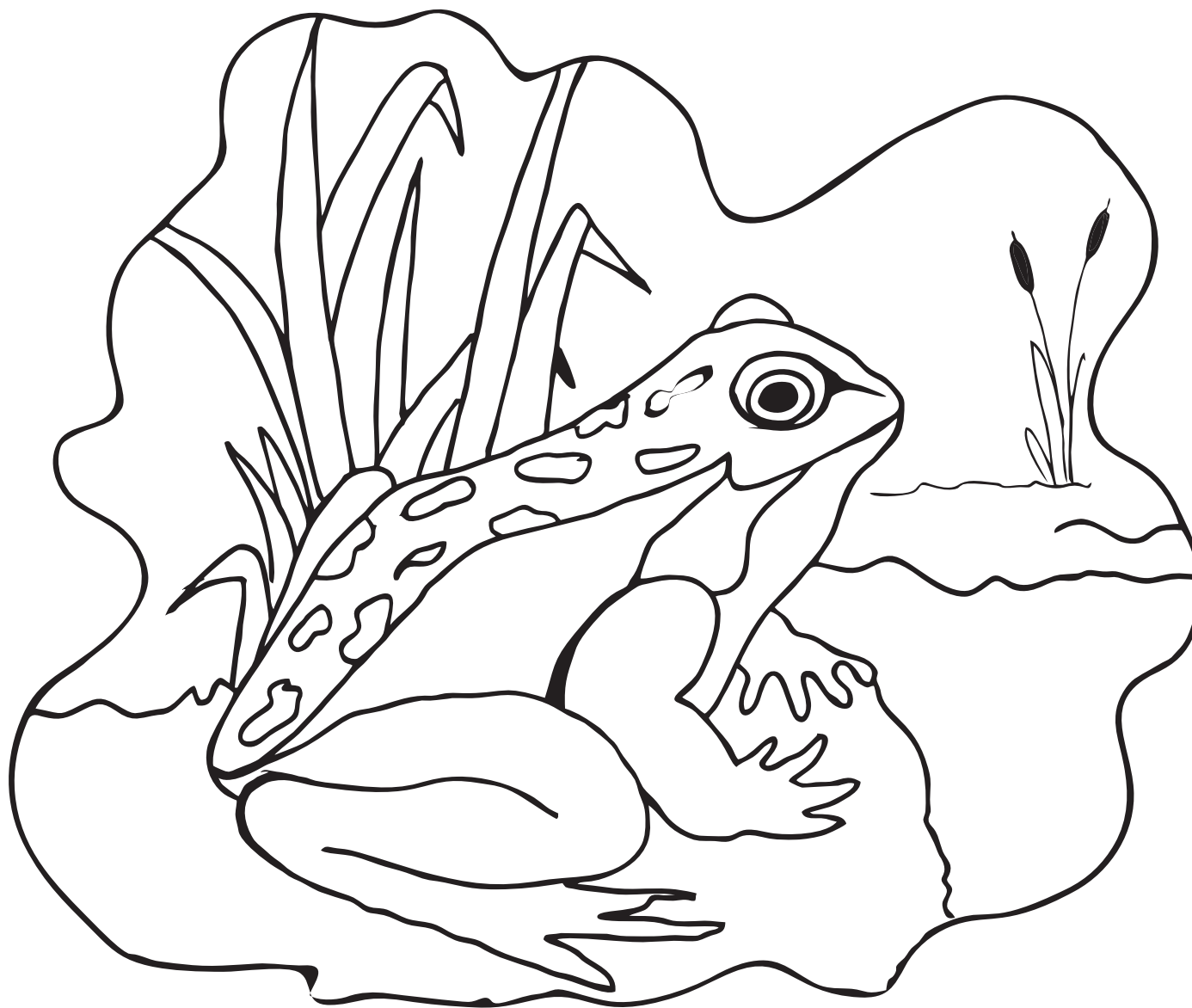




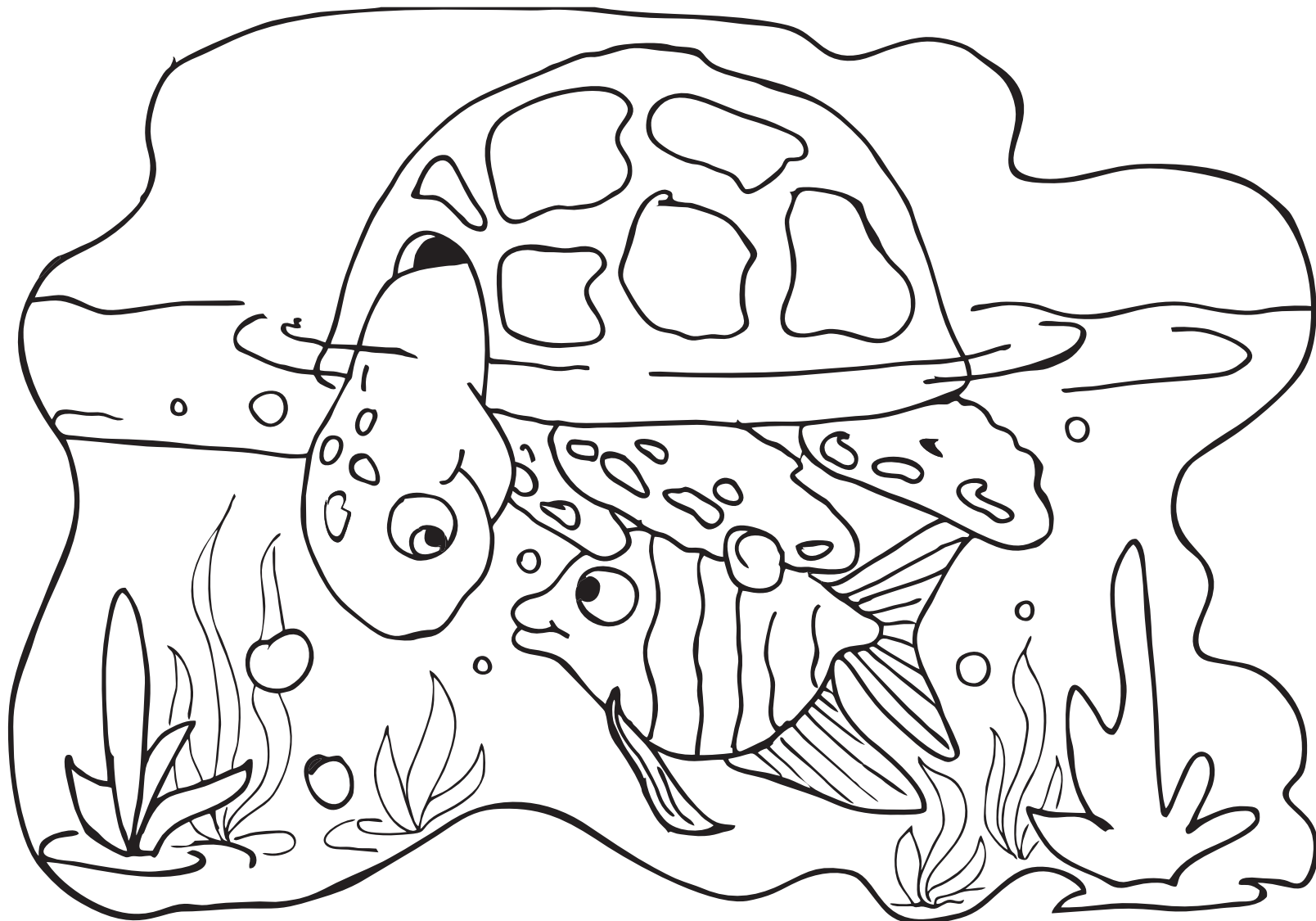
მდინარეში არსებული სიცოცხლის შესანარჩუნებლად  
საჭიროა მისი დაცვა!



მდინარეებში გაყაყებიც ბინადრობენ!

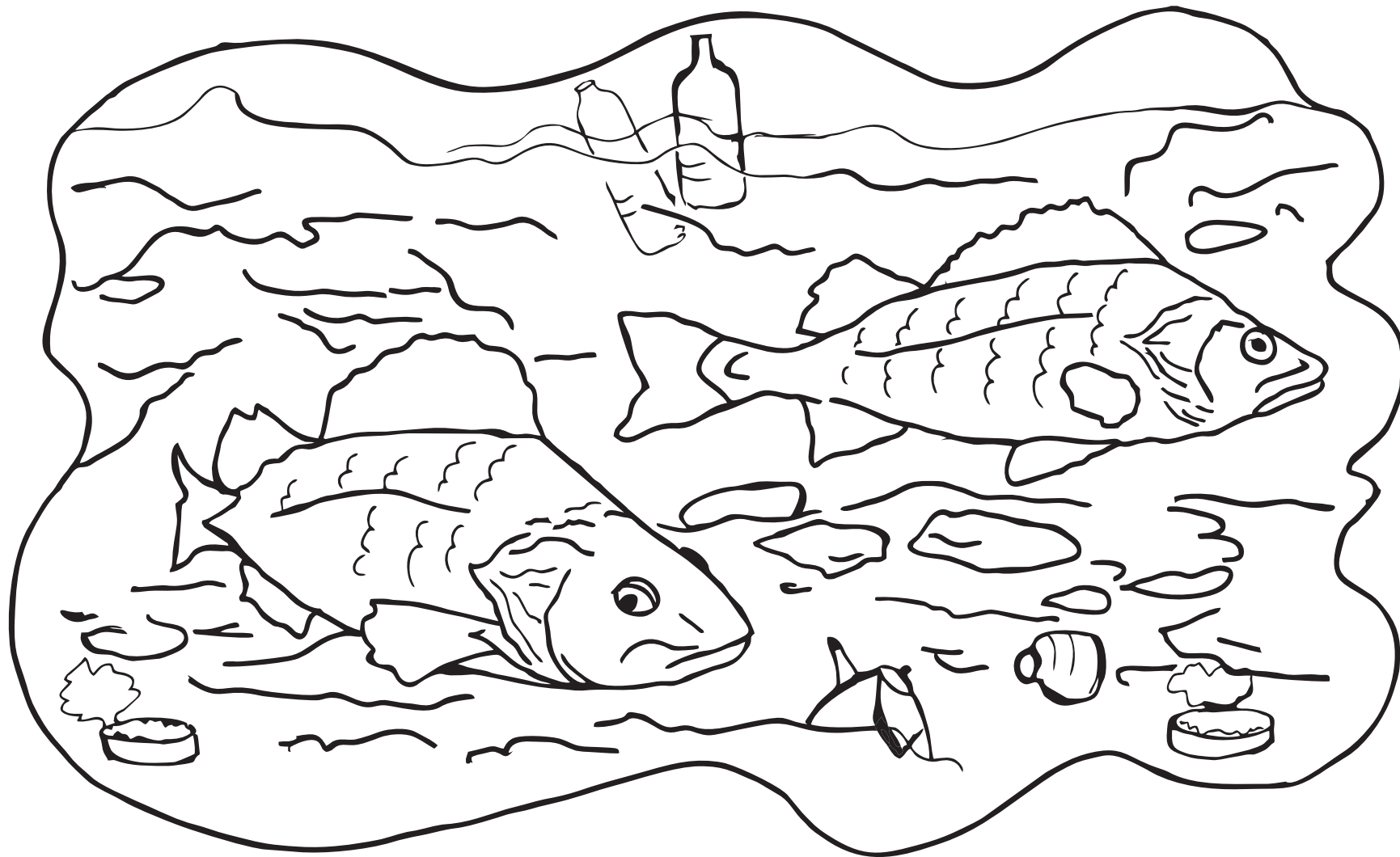


ჩვენს მდინარეებში კუც გვხვდება!

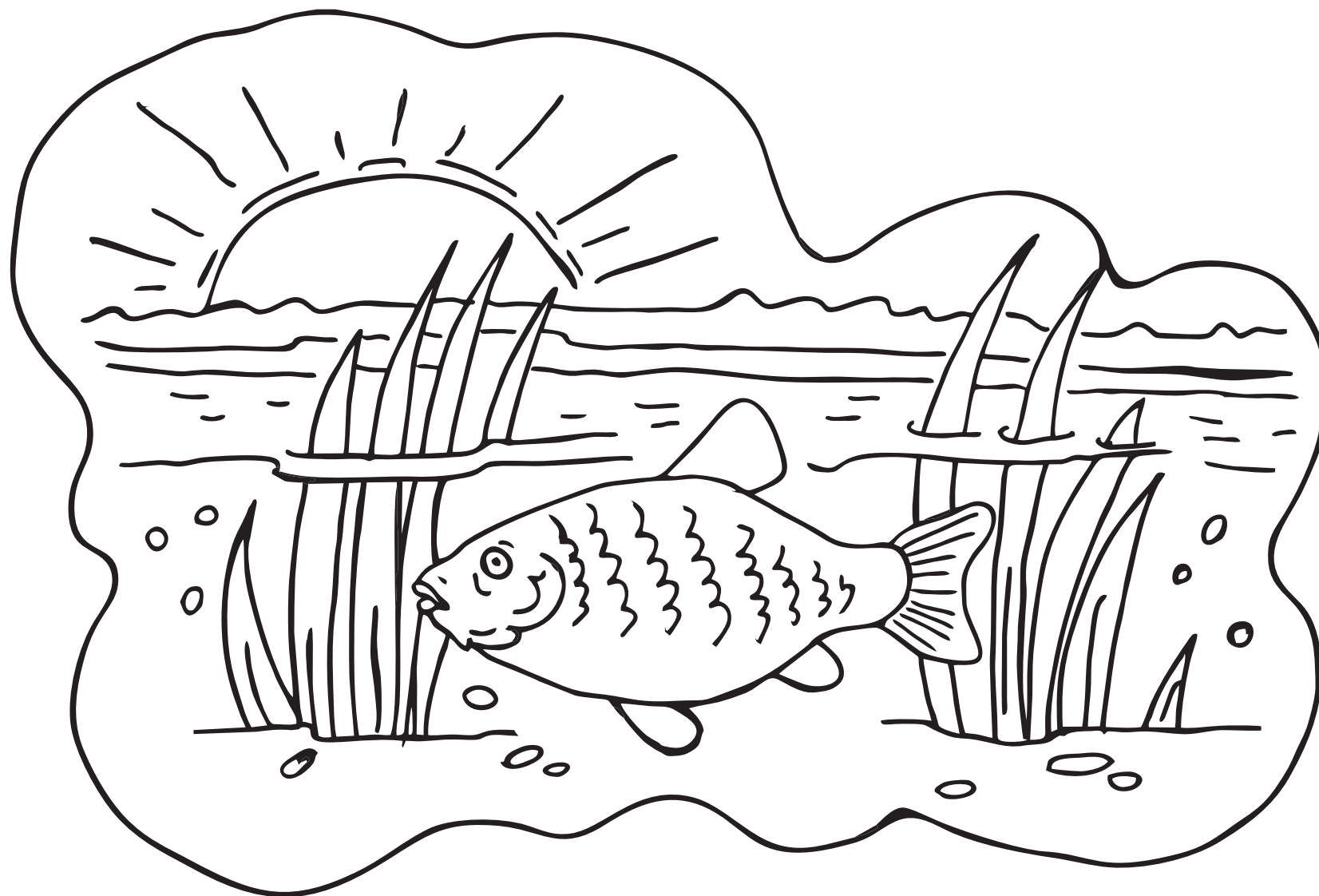


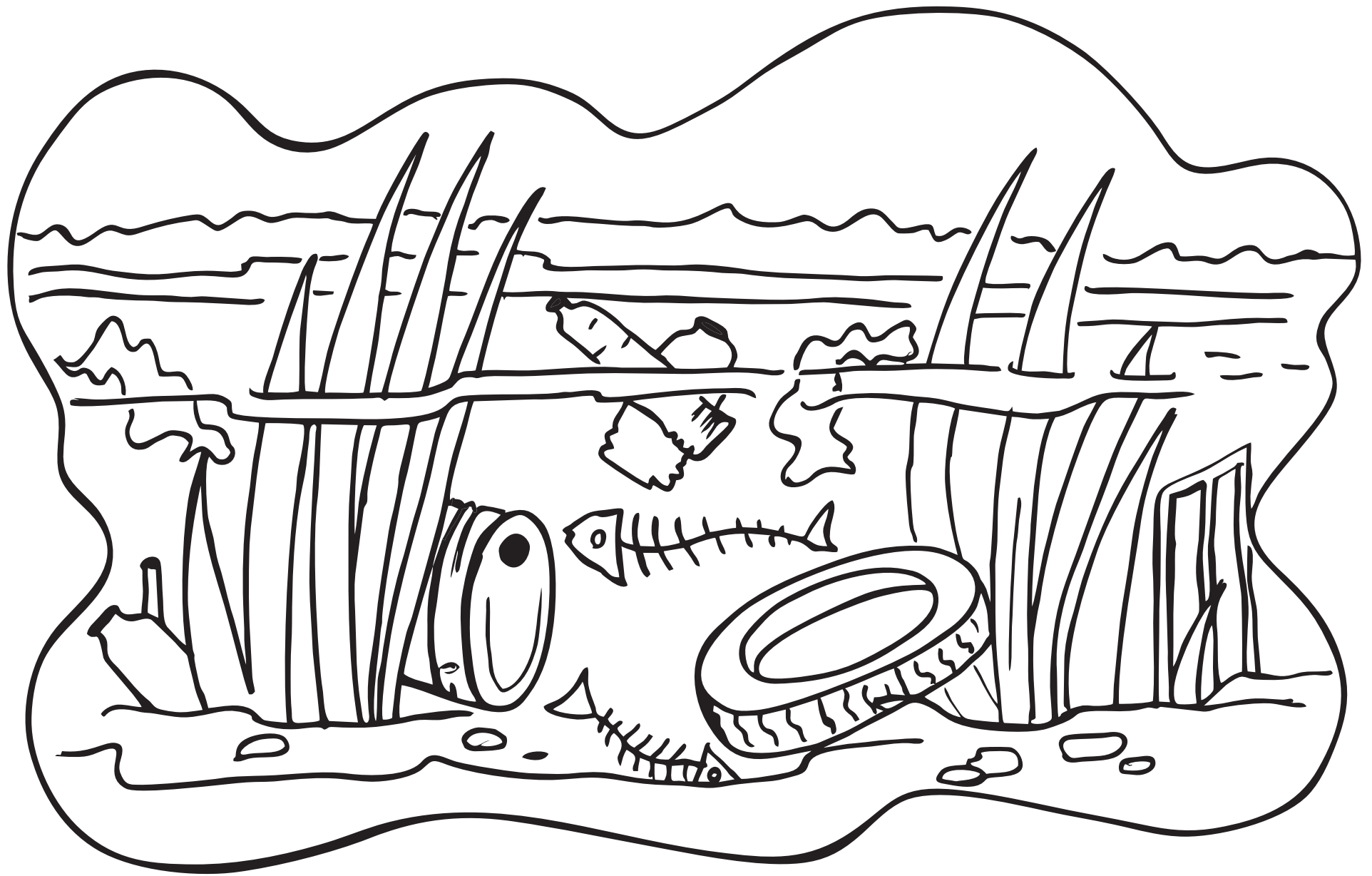


დაბინძურებულ მდინარეში თევზებს სიცოცხლე უჭირთ!

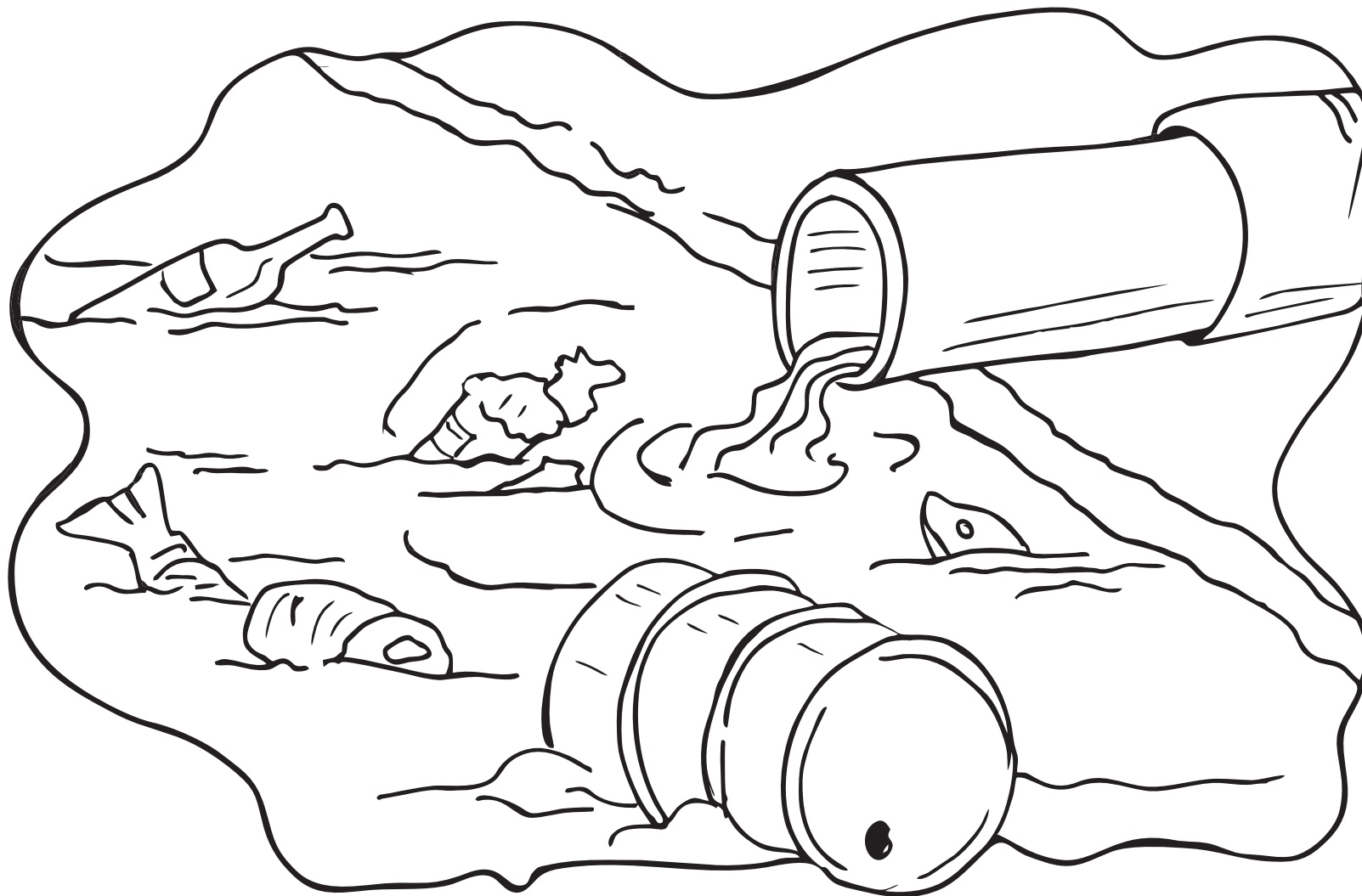


დაინახეთ განსხვავება სუფთა და დაბინძურებულ მდინარეებს შორის!

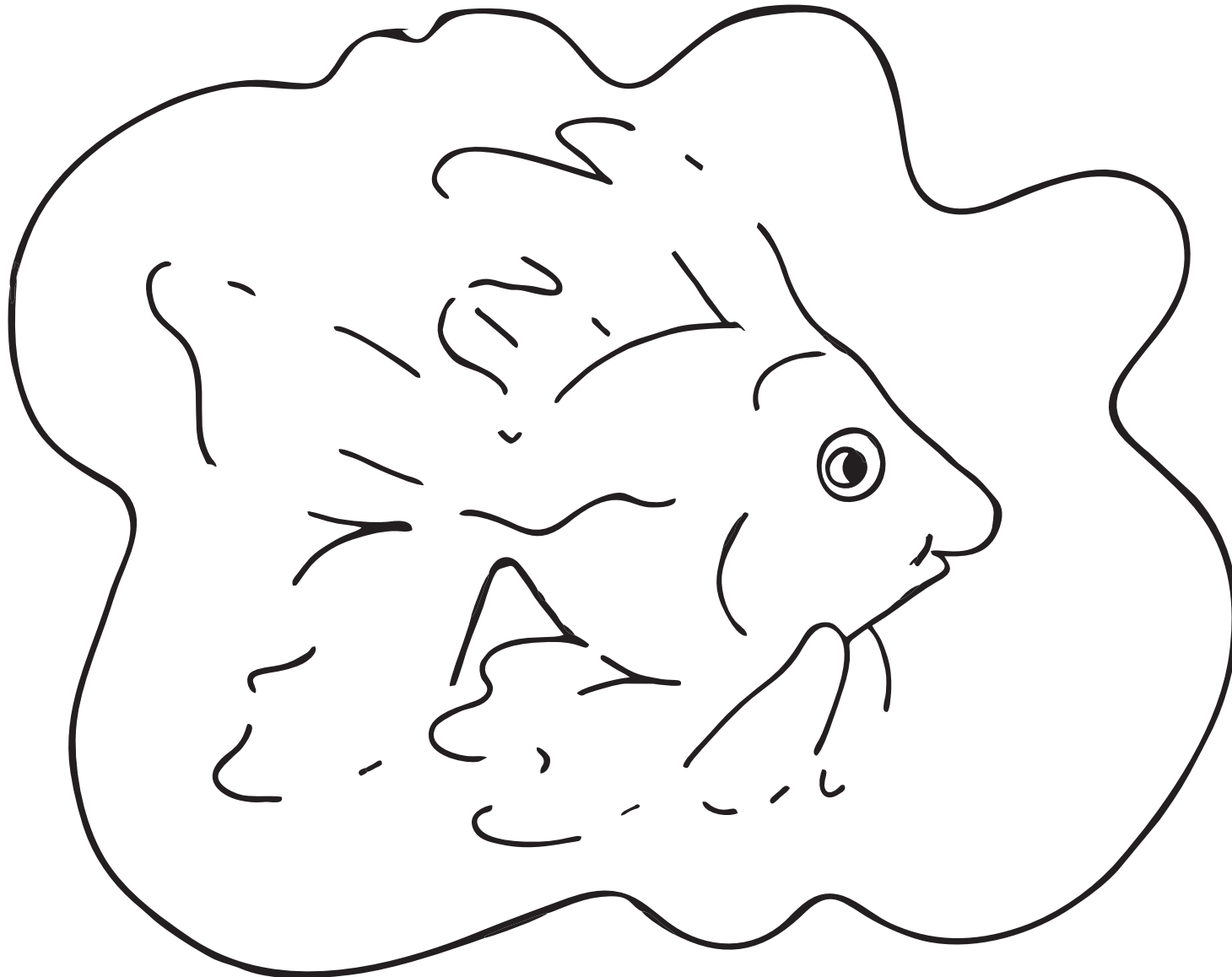




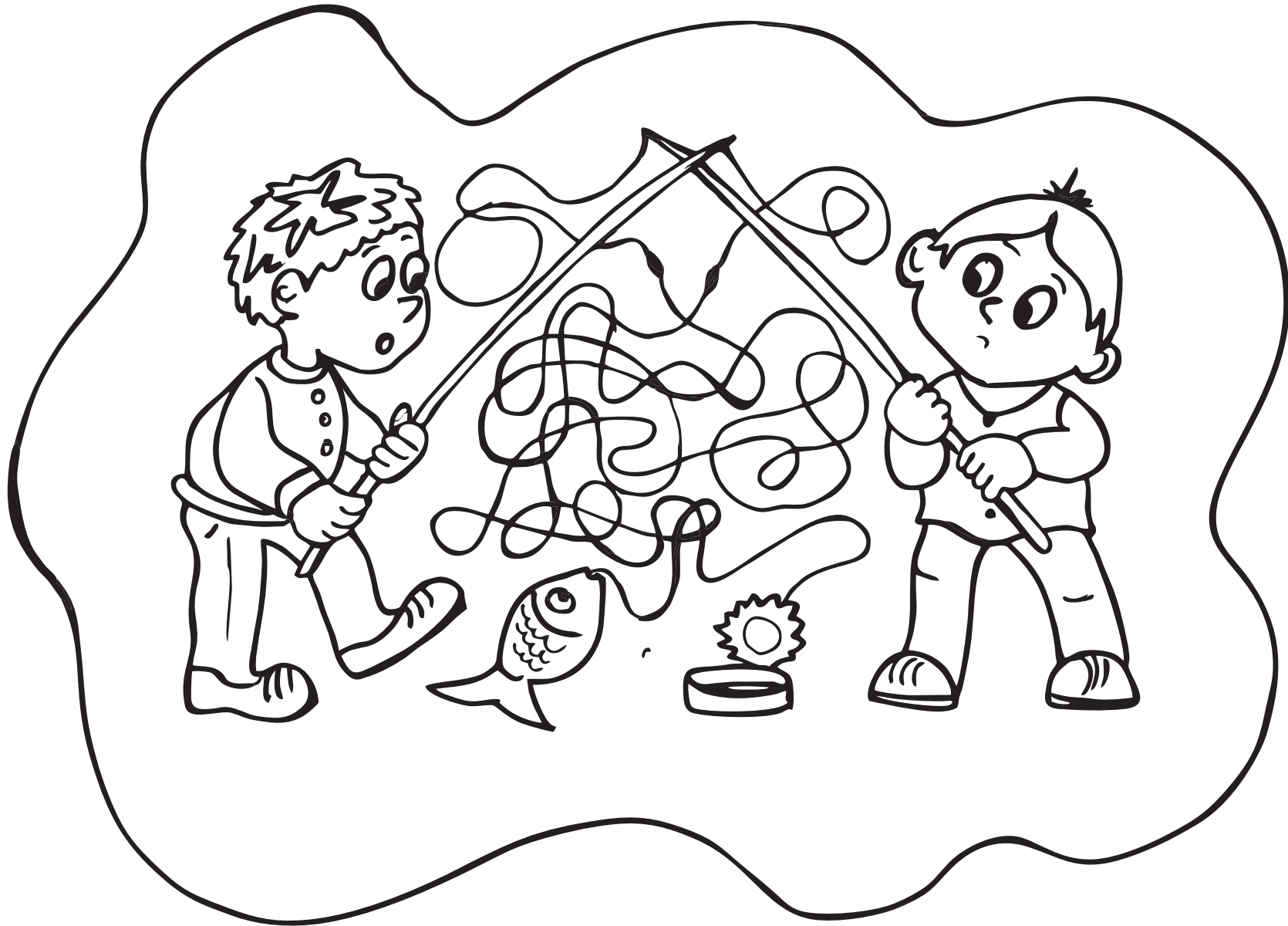
ასეთ მდინარეში სიცოცხლე არ არსებობს!



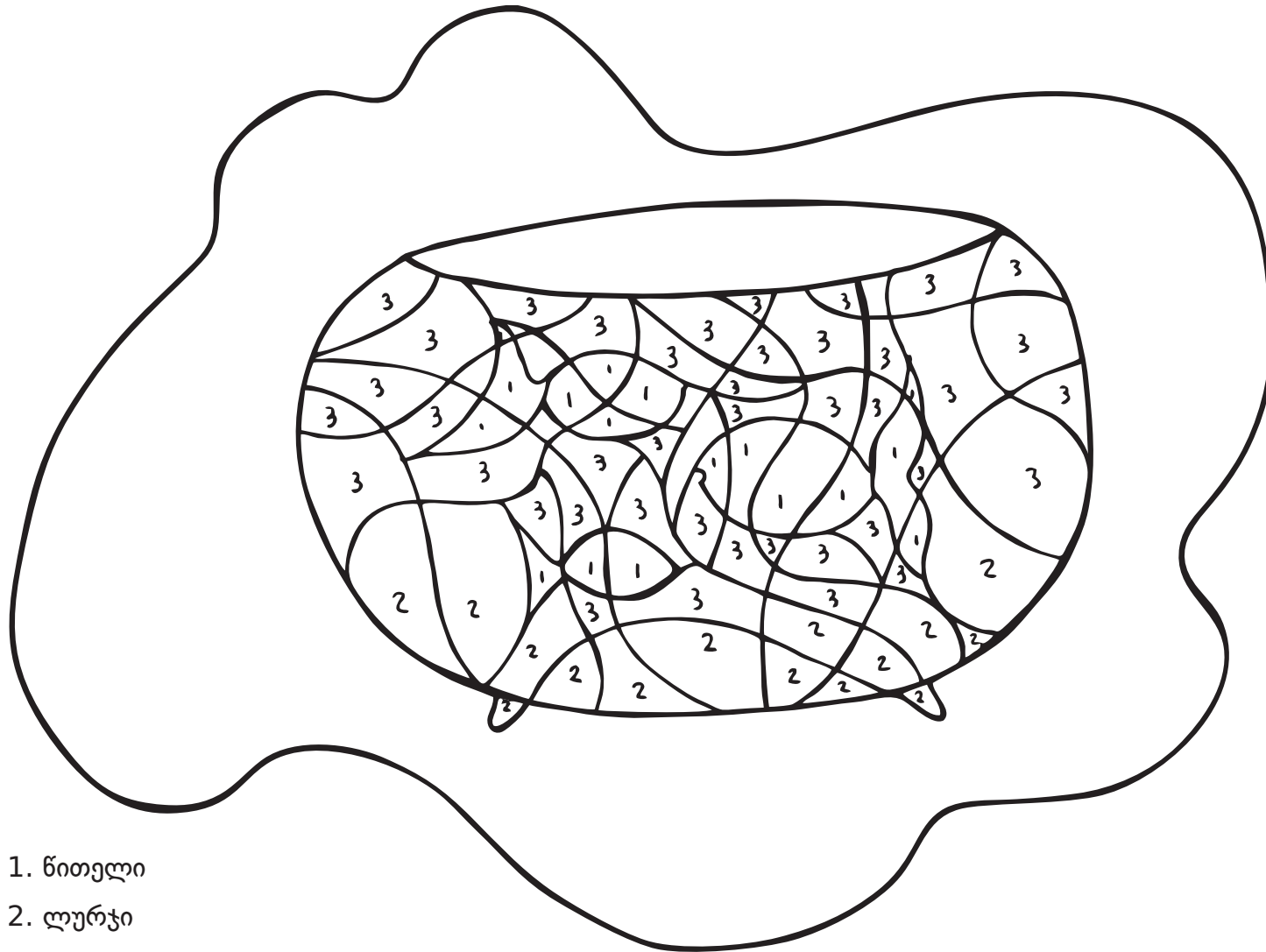
დაასრულე ნახატი და გააფორა!



იპოვე ვინ დაიჭირა თევზი და გააფერადე!

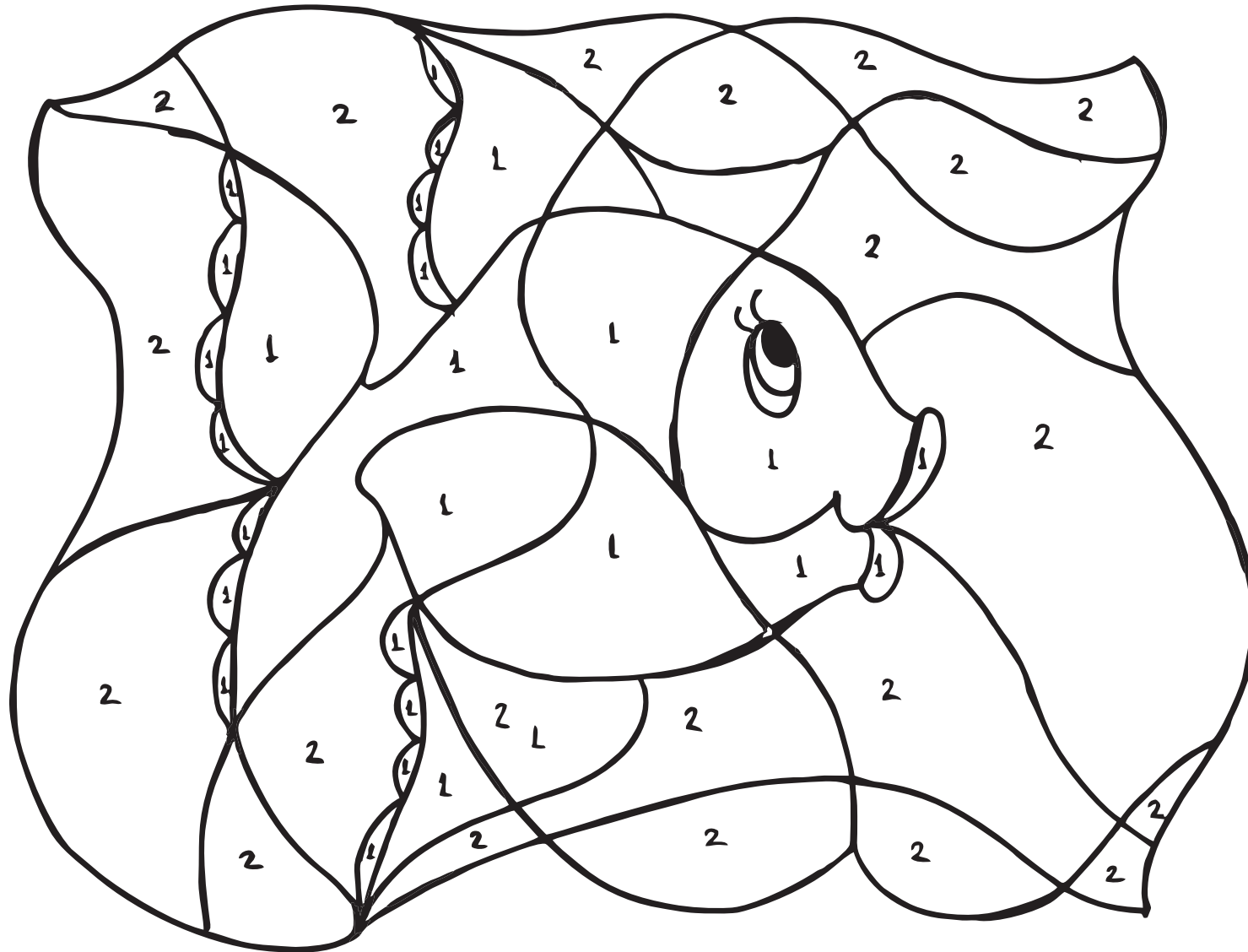


# გააფერადე და ნახე, რამდენი თევზია აკვარიუმში!



1. წითელი
2. ლურჯი
3. ცისფერი

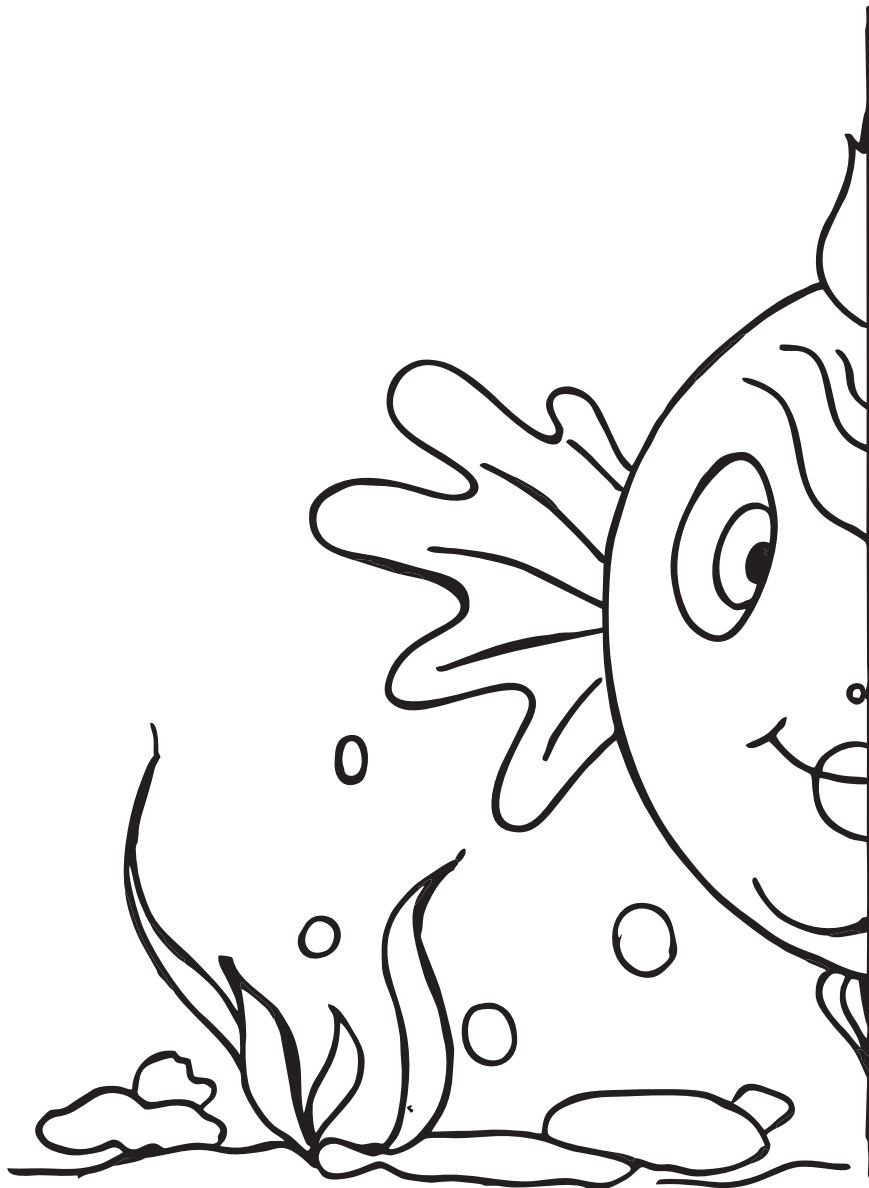
# გააფორადე და აღმოაჩინე თევზი!



- 1. წითელი
- 2. ცისფერი



დაასრულე ნახატი!



A decorative border made of stylized black outlines of leaves and flowers, framing the central text.

# სერტიფიკატი

(სახელი და გვარი)

არის ბუნების ნორჩი ქომაგი

2020

